



Transformation de l'offre = Pratiques professionnelles x Sens2 (T=PS2)

12•13 DÉCEMBRE 2023

PARC EXPO DU PAYS DE LORIENT

LES INGRÉDIENTS DE LA FORMULE

La transformation de l'offre prône l'adaptation de services et de fait leur diversification dans le cadre d'une société comme système mobile de rôles et de réseaux. Cette transformation vise à la fois à reconfigurer l'action sociale médico-sociale en référence aux besoins des personnes et à produire une « société inclusive », ouverte à tous quels que soient les besoins et particularités des uns et des autres.^[1] Une transformation est mouvement et pour se mettre en mouvement il faut de l'énergie. Cette énergie ne peut pas être mobilisée que pour

modifier la forme et donc les pratiques et les organisations, elle doit trouver son élan à partir du sens, c'est-à-dire dans le pourquoi nous la mobilisons. Comme dans la formule d'Einstein, les pratiques professionnelles sont une masse composée d'énergie et interchangeables mais leur vitesse ne peut que s'appuyer sur le sens. Donc, toute pratique professionnelle, si minime soit-elle, contient des quantités fabuleuses de transformation possible, puisque c'est le sens qui leur donne toute sa puissance.

CE SENS, DE QUOI SE COMPOSE-T-IL ?

Aujourd'hui nous entendons des refrains dans la TOP 10 des politiques publiques :

Une société inclusive • La reconnaissance des droits • L'autodétermination et le pouvoir d'agir • Passer d'une logique de protection à celle d'émancipation • Les besoins de la personne • La logique de parcours • L'éthique • L'approche écosystémique • Des nouvelles solidarités • Le communautarisme ou autodétermination collective

Toutes ces représentations sociales constituent les principes et les règles qui impactent profondément le modèle de l'action sociale. Mais d'où viennent ces représentations ? et pourquoi les mettre en œuvre ? ... et peut être comment ?

Nous assistons à un décalage entre les mots, très consensuels, que nous employons et les pratiques qui en découlent avec in fine une banalisation de la personne, « une, personne et cent-mille », qui est accompagnée.

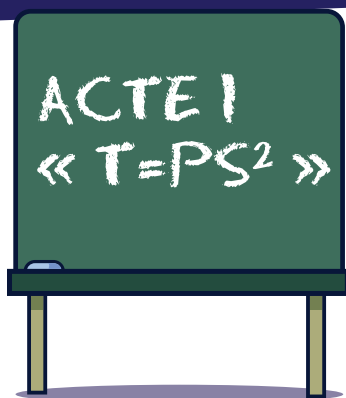
Ces journées se veulent l'occasion de discuter, construire, s'approprier et définir avec les travailleurs sociaux et les acteurs du monde ordinaire, tous secteurs confondus, toutes catégories confondues, des repères significatifs sur les évolutions des politiques publiques en cours, au regard des évolutions des représentations sociétales.

OBJECTIFS PÉDAGOGIQUES...

- 🌀 **Identifier et analyser** les évolutions conceptuelles et politiques dans le champ des vulnérabilités
- 🌀 **Décrypter** le sens des évolutions et discuter de leur influence sur les pratiques professionnelles
- 🌀 **Traduire et analyser** ces évolutions avec et pour les personnes concernées/accompagnées
- 🌀 **Penser** l'évolution des organisations au regard de ces évolutions

[1] <https://www.directions.fr/Generer/organisation-reglementation-secteur/2020/6/Aider-les-equipes-a-la-transformation-de-l-offre-2054282W/>

12 Décembre



9h | 9h30

Accueil « Bialetti »

9h30 | 9h45

Visite du Labo

9h45 | 10h45

Le composé chimique du travail social : éléments et proportions des politiques publiques

Vous serez les acteurs d'un anti-colloque : à travers une analyse collective !

10h45 | 11h15

Faisons exploser les éprouvettes

Premier anti-colloque : partageons notre analyse

11h15 | 11h30

Pause C8H10N4O2

11h30 | 13h

La formule brute d'une molécule

13h | 14h

Apports énergétiques



INTERVENANTS

L'action sociale à l'épreuve des virages inclusifs

ROBERT LAFORE

Professeur émérite de l'Institut d'Études Politiques de Bordeaux, chercheur au Centre de droit comparé du travail et de la sécurité sociale (Université de Bordeaux)

Ébullition autour de la participation dans l'action sociale

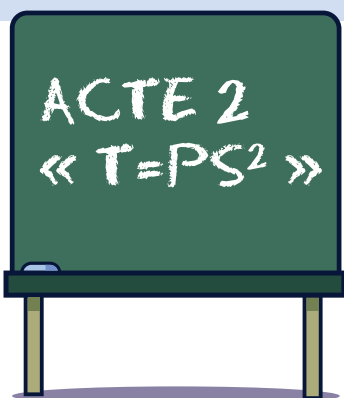
CATHERINE SELLENET

Professeur des Universités en Sciences de l'éducation, Université de Nantes. Docteur en Sociologie, Chercheur au CREN (Centre de Recherche en Education de Nantes, EA 2661)

Le principe d'incertitude d'Heisenberg

LOÏC ANDRIEN

Chercheur associé au CEREFIGE, Chargé de cours à l'IAE de Nancy (Université de Lorraine), Co-rédacteur en chef de la revue Aequitas, Co-animateur réseau H2i-Handicap et Innovations Inclusives



14h | 15h

Les agrégats moléculaires dans le travail social

Deuxième anti-colloque : allons vers l'action !

15h | 15h15

Faisons exploser les éprouvettes

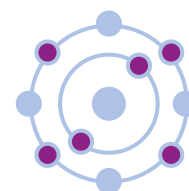
Partageons notre action

15h15 | 15h30

Pause C8H10N4O2

15h30 | 17h

Des expériences cas-témoin



INTERVENANTS

Séquençage du génome des Conférences Familiales

**CLAIRE LE ROUX
MAUD JUPIN**

Coordinatrice de Conférences Familiales et responsable de service, DEMOS, Sauvegarde de l'enfance du Finistère

L'alchimie entre savoirs des professionnels et savoirs des personnes concernées

**NOLWENN
TOURNAIRE**

Patiente-Partenaire

La méthode des scénarios prospectifs

ISMAËL AMERI

Facilitateur/
Doctorant CEREGE Poitiers

13 Décembre

ACTE 3
Les labos
« $T=PS^2$ »
et en pratique ?

9h | 11h15

Buzz session de vos formules

Stands : présentations de vos expériences suite à l'appel à contributions

11h15 | 11h45

Pause C8H10N4O2

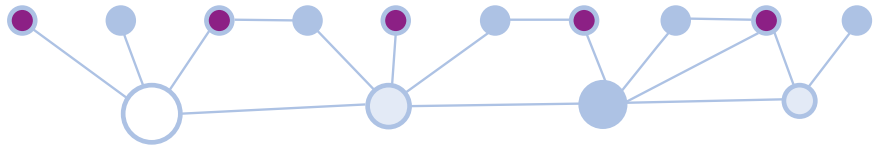


11h45 | 13h

Agitation moléculaire : échanges avec les explorateurs

13h - 14h

Apports énergétiques



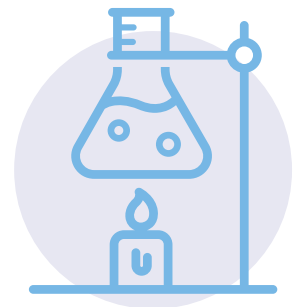
14h | 15h

INTERVENANTS

Et si vous étiez vous aussi des centaures ?

GABRIELLE HALPERN

Docteur en philosophie, diplômée de l'École normale supérieure, ses travaux de recherche portent en particulier sur la notion de l'hybridation



15h | 16h

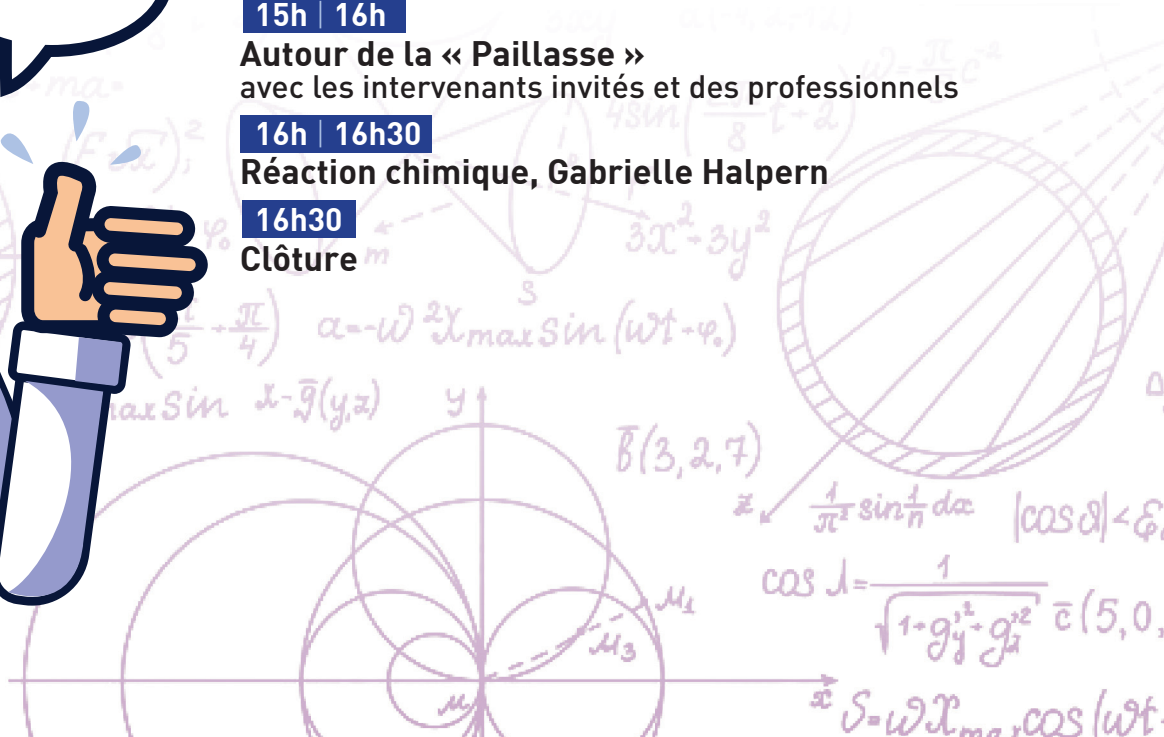
Autour de la « Paillasse » avec les intervenants invités et des professionnels

16h | 16h30

Réaction chimique, Gabrielle Halpern

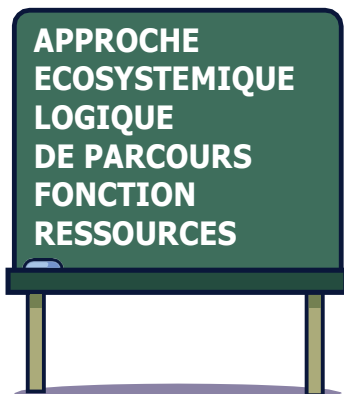
16h30
Clôture

PERFECT!





FORUM du 13 décembre matin



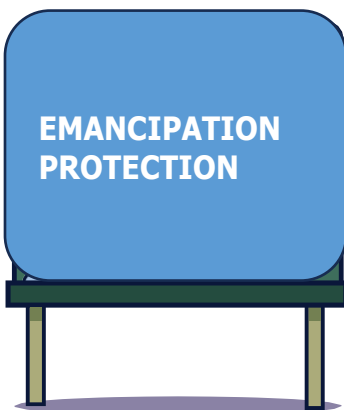
Le métier d'assistant au projet de vie (APV) en Ile-et-Vilaine :
GRAAL 35

Programme de formation-action à la médiation active à l'emploi destiné aux SIAE : SIAE et Entreprises Vers l'Emploi (SEVE) / FAS Bretagne

Soutien aux Tiers dignes de confiance : ADSEA 29

L'Eventail - Dispositif d'Accompagnement pour Adolescents à Besoins Multiples : ARASS & Les 4 Vaulx Les Mouettes

Structuration d'une offre de soins TND pour l'adulte :
Association Hospitalière de Bretagne (AHB) Pontivy



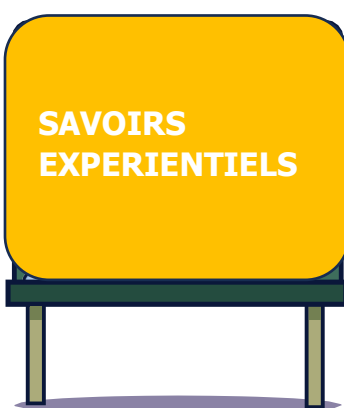
Méthode des ateliers citoyens pour rendre accessible le droit de vote pour Tous : MAS Les Chants d'Eole, Coallia

Labovallon, structure participative soutenant la mise en place et la coordination de nouveaux projets des jeunes, des professionnels et des bénévoles : Beauvallon

Tiers-lieu Le Coupé décalé : espace de rencontres et d'échanges visant à favoriser l'accès à l'alimentation des jeunes hébergé.e.s à l'hôtel, dans les Centre d'Hébergement d'Urgence, rue, squat mais aussi hébergement solidaire : ARASS

Tiers-lieu La Cohue : Tiers-lieu de services de proximité, espace de convivialité et accès à l'emploi, association La Cohue

SAFT (Soutenir, Accompagner, Faciliter la Transition) : SEA 35



EPoP (Empowerment and Participation of People with disability) : recours à des intervenants pairs dans le secteur médico-social et dans le droit commun : ANCREAI

PROSPAIR, recherche-action rassemblant les PROfessionnels et des jeunes PAIRS qui vise à développer l'accompagnement vers l'autonomie : CREAI Bretagne

Le travail pair, une expérimentation dans le champ social : FAS Bretagne

Clubhouse, lieux d'accueil de jour qui soutiennent la réinsertion sociale et professionnelle de personnes concernées par un trouble psychique sévère : Clubhouse de Rennes



Equipes autonomes : Pôle Domicile APF France handicap des Côtés d'Armor

Conduire l'innovation dans l'action sociale : ANDESI



Transformation de l'offre =
Pratiques professionnelles
x Sens2 (T=PS2)

FORUM

**16 stands pour vous faire découvrir et partager
des projets, des outils, des ressources !**



1

APPROCHE ECOSYSTEMIQUE LOGIQUE DE PARCOURS FONCTION RESSOURCES

Le Dispositif d'Assistance au Projet de Vie (DAPV) a pour mission de faciliter l'accès de personnes concernées par une situation de handicap (et/ou de leurs aidants) aux possibilités de mise en œuvre d'un projet, d'un souhait ou d'une envie dans leur parcours de vie. Appui collaboratif, il propose une réflexion autour des attentes, l'étude des possibles, la recherche d'informations, la compréhension de données, la communication ou la mise en lien vers des ressources ou des partenaires. De manière neutre et indépendante, il doit permettre aux personnes d'expérimenter ou de mener des actions seules ou accompagnées des soutiens de leurs choix.



2

APPROCHE ECOSYSTEMIQUE LOGIQUE DE PARCOURS FONCTION RESSOURCES

SIAE* et Entreprises Vers l'Emploi (SEVE) est un programme de formation-action à la médiation active à l'emploi destiné aux SIAE. L'objectif est d'augmenter le nombre de personnes qui sortent de la SIAE avec un emploi durable. Pour atteindre cet objectif, la SIAE va multiplier les liens avec les entreprises et proposer aux salariés en transition : des stages, des rencontres avec des employeurs, des visites d'entreprises. En multipliant les opportunités et expériences, les personnes ont plus de chance de trouver un emploi durable.



3

APPROCHE ECOSYSTEMIQUE LOGIQUE DE PARCOURS FONCTION RESSOURCES

Le service du DEMOS offre un espace de soutien où la pair-aidance permet aux Tiers digne de confiance d'évoquer leur engagement en s'appuyant sur des personnes traversant des expériences similaires. Au sein d'un climat de confiance et de convivialité, l'objectif de ce temps est de permettre aux proches une meilleure compréhension de leur rôle et les éventuelles ressources à mobiliser. Entre conseils, transmission d'informations sur l'évolution du statut, résonance émotionnelle, ce projet s'appuie sur le développement du pouvoir d'agir de la personne et répond au besoin d'appartenance identifié



4

APPROCHE ECOSYSTEMIQUE LOGIQUE DE PARCOURS FONCTION RESSOURCES

Structuration d'un dispositif de diagnostic et d'orientation sur les TND pour l'adulte : Association Hospitalière de Bretagne (AHB) Pontivy L'Association Hospitalière e Bretagne s'est engagée, dans le cadre du projet d'établissement et du (CPOM) convenu avec l'ARS Bretagne, à répondre aux besoins des personnes avec TND (troubles du neurodéveloppement). Depuis juillet 2020, un investissement important a été mené pour structurer un dispositif de diagnostic et d'orientation sur les TND, localisé sur Pontivy, en proposant des consultations spécialisées.



5

APPROCHE ECOSYSTEMIQUE LOGIQUE DE PARCOURS FONCTION RESSOURCES

L'Eventail : Dispositif d'Accompagnement pour Adolescents à Besoins Multiples, ouvert en avril 2023 sur la commune de DINAN, accompagne 5 jeunes en double vulnérabilité Handicap et ASE. Un éventail de modalités d'accompagnement est proposé pour répondre aux mieux aux besoins multiples des jeunes et de leur famille par une équipe pluridisciplinaire composée de soignants et professionnels éducatifs venant du sanitaire, du médico-social et de la protection de l'enfance. L'hébergement est assuré au sein d'un mini-collectif de 3 places et 2 studios en ville. Le service est ouvert 24h/24 et 365 jours par an.



6

EMANCIPATION PROTECTION

Ateliers citoyens pour préparer les résidents de la MAS Les chants d'Éole à l'exercice de leur droit de vote : ateliers hebdomadaires de 1h pour 20 résidents dans la perspective de scrutins avec échéancier. Création de séquences d'apprentissages divisées en cycles.



7

EMANCIPATION PROTECTION

Labovallon, structure participative soutenant la mise en place et la coordination de nouveaux projets des jeunes, des professionnels et des bénévoles. Il répond à l'ambition d'étoffer et de diversifier l'accompagnement déjà proposé par les différentes équipes à travers la mise en place et la coordination de nouveaux projets.



8

EMANCIPATION PROTECTION

Le Coupé Décalé, qui a ouvert ses portes en septembre 2021, est un tiers lieu alimentaire et social proposant des ateliers chaque semaine ; un accès à une machine à laver, à un ordinateur ; des repas préparés et pris ensemble ; des rencontres culturelles et sportives ; des professionnels présents en continu sur le site. Le CEJR ouvert en 2023, s'appuie sur le Coupé Décalé pour proposer aux jeunes de 18 à 25 ans présentant des difficultés multiples de les remobiliser par différents leviers pour permettre l'accès aux droits, à la santé, au logement, à la mobilité...



9

EMANCIPATION
PROTECTION

Implantée dans le quartier prioritaire de Maurepas à Rennes, La Cohue est un tiers-lieu de services de proximité à destination des habitants des quartiers nord de Rennes, des entreprises, associations et collectivités du territoire. La Cohue, reconnue comme la porte d'entrée du quartier, un lieu de ressource et de lien social, c'est à la fois :

- Un espace de convivialité qui favorise le lien social, la rencontre et la création de nouvelles solidarités
- Un incubateur qui cherche à répondre aux besoins sociaux, solidaires et économiques



10

EMANCIPATION
PROTECTION

SAFT (Soutenir, Accompagner, Faciliter la Transition)
Prévenir les risques de rupture de parcours, faciliter le passage à l'âge adulte sur les champs de l'insertion sociale et/ou professionnelle, de l'autonomie et du soin.
Mettre en place des relais qui favorisent l'inclusion sociale.



11

SAVOIRS
EXPERIENTELS

EPOp (Empowerment and Participation Of Persons with disability) : accélérateur de l'intervention par les pairs. EPOp est une démarche pour encourager et développer la reconnaissance des savoirs expérimentiels des personnes en situation de handicap en déployant l'intervention par les pairs au sein de notre société. Il vise à généraliser le recours aux pairs pour renforcer le pouvoir d'agir et la participation des personnes concernées.
Vous êtes une personne en situation de handicap, un professionnel du milieu spécialisé,



12

SAVOIRS
EXPERIENTELS

PROSPAIRS, une co-formation portée des PROFESSIONNELS et des jeunes PAIRS visant à mieux préparer les sorties des jeunes confiés à l'Aide Sociale à l'Enfance.
Mais au-delà de la visée formative, cette démarche expérimentale vise à développer le pouvoir d'agir des jeunes et des professionnels en mobilisant des connaissances, des savoir-faire et des expériences vécues afin de soutenir et améliorer les pratiques professionnelles voir d'influencer les politiques publiques qui les concernent.



13

SAVOIRS
EXPERIENTELS

Le travail pair, une expérimentation dans le champ de la grande précarité en Bretagne !
3 associations bretonnes du secteur de l'AHJ adhérentes de la FAS Bretagne ont obtenu des financements pour recruter un travailleur pair au sein de leur équipe, en CDD pendant 1 an (2020-2021). La FAS Bretagne est venue en appui dans leurs démarches de recrutement, de suivi et d'évaluation de cette expérimentation, qui a permis de déterminer les effets du travail pair dans ce secteur et d'identifier les freins et leviers à la bonne intégration des travailleurs pairs dans les équipes (avant, pendant et après le recrutement). Les objectifs : contribuer à l'évolution du travail social en favorisant l'émergence de nouvelles formes d'accompagnement des publics en situation de précarité. Et favoriser un meilleur recours aux droits et aux services.



14

SAVOIRS
EXPERIENTELS

CLUBHOUSE France, association loi 1901, contribue le plus largement possible, en lien et en complémentarité avec les autres acteurs, à la lutte contre la stigmatisation et l'isolement des personnes en situation de handicap psychique et facilite leur réinsertion sociale et professionnelle. Tous les aspects de la vie associative au sein des CLUBHOUSE sont soumis au débat et aucune décision ne se prend sans l'implication de plusieurs membres (personnes accompagnées). Elle est basée sur le modèle d'insertion « Clubhouse » qui a fait ses preuves depuis 70 ans dans plus de 35 pays. Le taux d'insertion dans l'emploi est de 44% en 2022.



15

MANAGEMENT
EMANCIPATEUR
POUVOIR
D'AGIR PROS

Mise en œuvre d'équipes autonomes au service d'aide à domicile (SAAD) au Pôle Domicile APF France handicap des Côtes d'Armor. Cette mise en œuvre, inspirée du modèle Burtzorg, repose sur une co-responsabilité au sein de l'équipe, une co-définition des rôles de chacun, une co-construction de la montée en compétences.
Les bénéfices sont nombreux : simplification du quotidien des personnes accompagnées en réduisant le nombre d'intervenants, réduction du nombre de modifications de plannings et de l'absentéisme, fidélisation des salariées, autonomisation des équipes, amélioration de la qualité de vie au travail, etc.

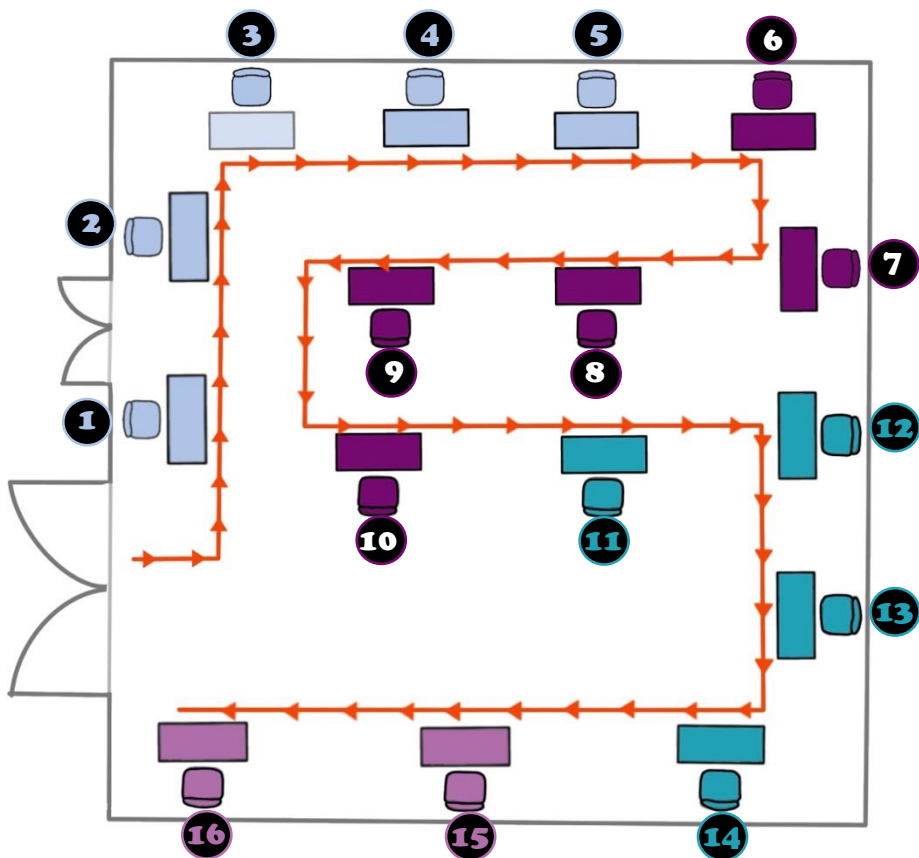


16

MANAGEMENT
EMANCIPATEUR
POUVOIR
D'AGIR PROS

Nombre de dirigeants en action sociale et médico-sociale constatent l'avènement d'un environnement de plus en plus normatif alors que, dans le même temps, les injonctions à innover se font plus pressantes. Ce paradoxe constitue un défi pour la gouvernance et la direction associatives. « Conduire l'innovation en action sociale et médico-sociale » est un ouvrage qui propose de le penser pour le dépasser, à partir notamment d'expériences innovantes analysées et d'une réflexion sur les enjeux managériaux de la démarche de « dé-rangement », constitutive de l'innovation. C'est que nous vous proposons de présenter durant ce forum.





**APPROCHE ECOSYSTEMIQUE LOGIQUE
DE PARCOURS FONCTION RESSOURCES**

**EMANCIPATION
PROTECTION**

**SAVOIRS
EXPERIENTELS**

**MANAGEMENT EMANCIPATEUR
POUVOIR D'AGIR PROS**





INFORMATIONS PRATIQUES

Tarifs (déjeuners compris) :

Adhérent au CREAL > **380 €**

Non adhérent au CREAL > **420 €**

Inscription uniquement en ligne :

<https://catalogue-creai-bretagne.dendreo.com/formation/133/transformations-et-innovations-pratiques-professionnelles-x-sens2-tps2>

PLAN
D'ACCÈS
AU PARC
EXPO

PARC EXPO DU PAYS DE LORIENT

286 Rue Rouget de Lisle - 56600 Lanester



▶ EN BUS

Lignes 11, 31, 40E, 110, 111, T2, T3 à 300 m Arrêt « PARC DES EXPOSITIONS »

▶ EN VOITURE

Sortie directe de la RN165, que ce soit en provenance de Vannes ou de Quimper, et proximité immédiate du Parc. **Parking gratuit sur place.** Pensez au covoiturage.

▶ EN TRAIN

8 à 9 allers-retours TGV quotidiens depuis Paris, nombreuses liaisons quotidiennes régionales avec Vannes, Quimper, Rennes et Nantes.

Pour tout renseignement

Tél : 02 99 38 04 14 | E-mail : formation@creai-bretagne.org